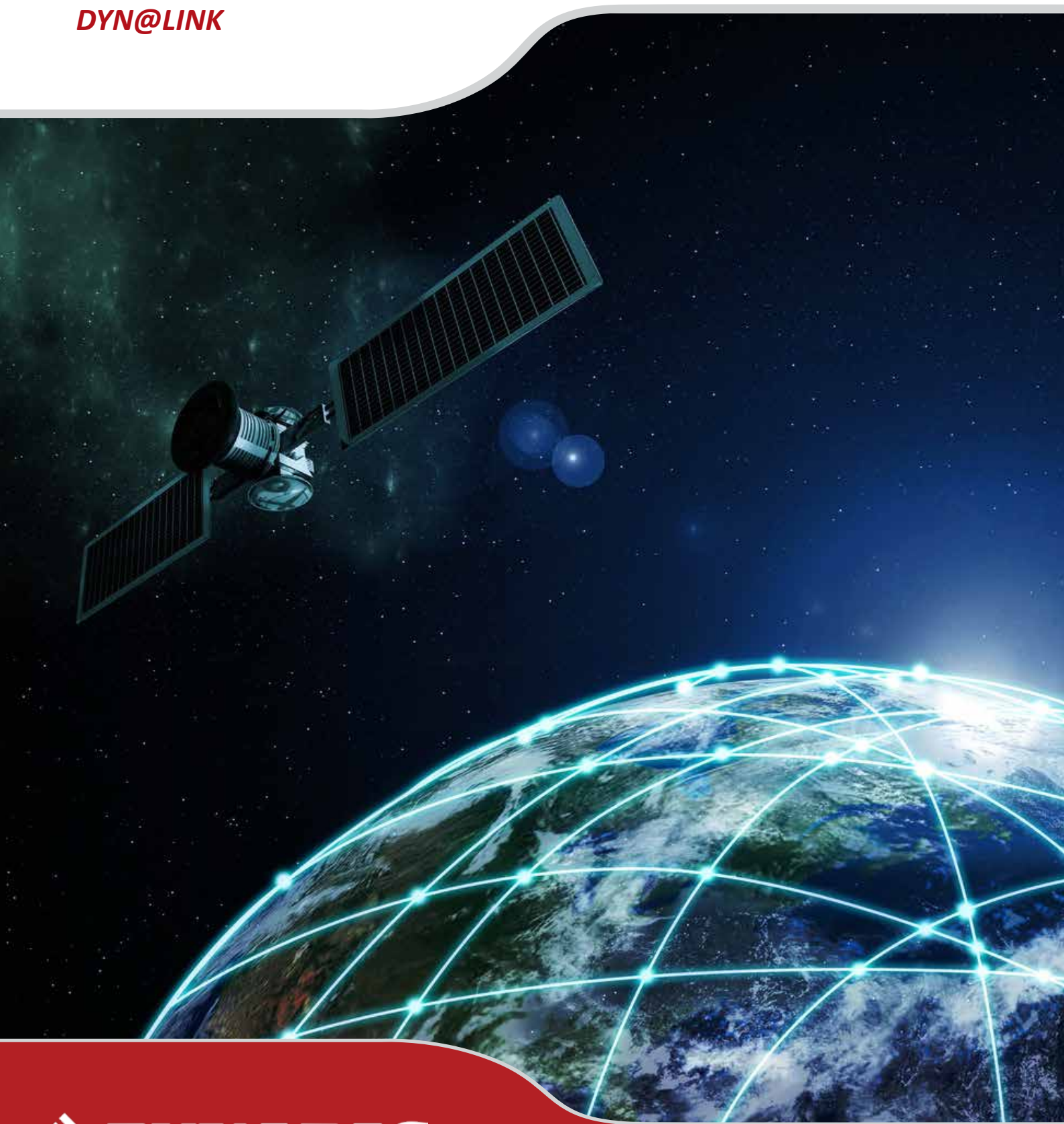


DYNAPAC VERBINDET DIE ZUKUNFT



DYN@LINK



Mit Dyn@Link bietet Dynapac seinen Kunden ein Tool zur effizienten Überwachung und Verwaltung ihres Maschinenbestands. Dieses intelligente Telematiksystem eröffnet zahlreiche Möglichkeiten zur Optimierung der Flottennutzung, Senkung der Wartungskosten und Einsparung von Zeit und Geld.

Drei Versionen erhältlich

Das Telematiksystem Dyn@Link ist in drei Versionen erhältlich:

- Dyn@Link
- Dyn@Link Advanced
- Dyn@Link Pro

Alle Systeme umfassen die Hardware mit SIM-Karte, Webseitenzugriff und ein GSM-Verbindungspaket für 36 Monate, das nach Ablauf von drei Jahren verlängert werden kann.

Dyn@Link Pro*

Mit der geografischen Position verknüpfte Fertigerparameter

- Arbeitsbreite
- Schichtdicke
- Asphalttemperatur

Dyn@Link Advanced

Kraftstoffverbrauch

Maschinenparameter

- Motorparameter
- Zurückgelegte Fahrstrecke

Fern Diagnosen

Dyn@Link

Betriebsstunden

Wartungspläne

Geofence

**Verfügbar auf großen Asphaltfertigern, möglicherweise sind zusätzliche Sensoren erforderlich*

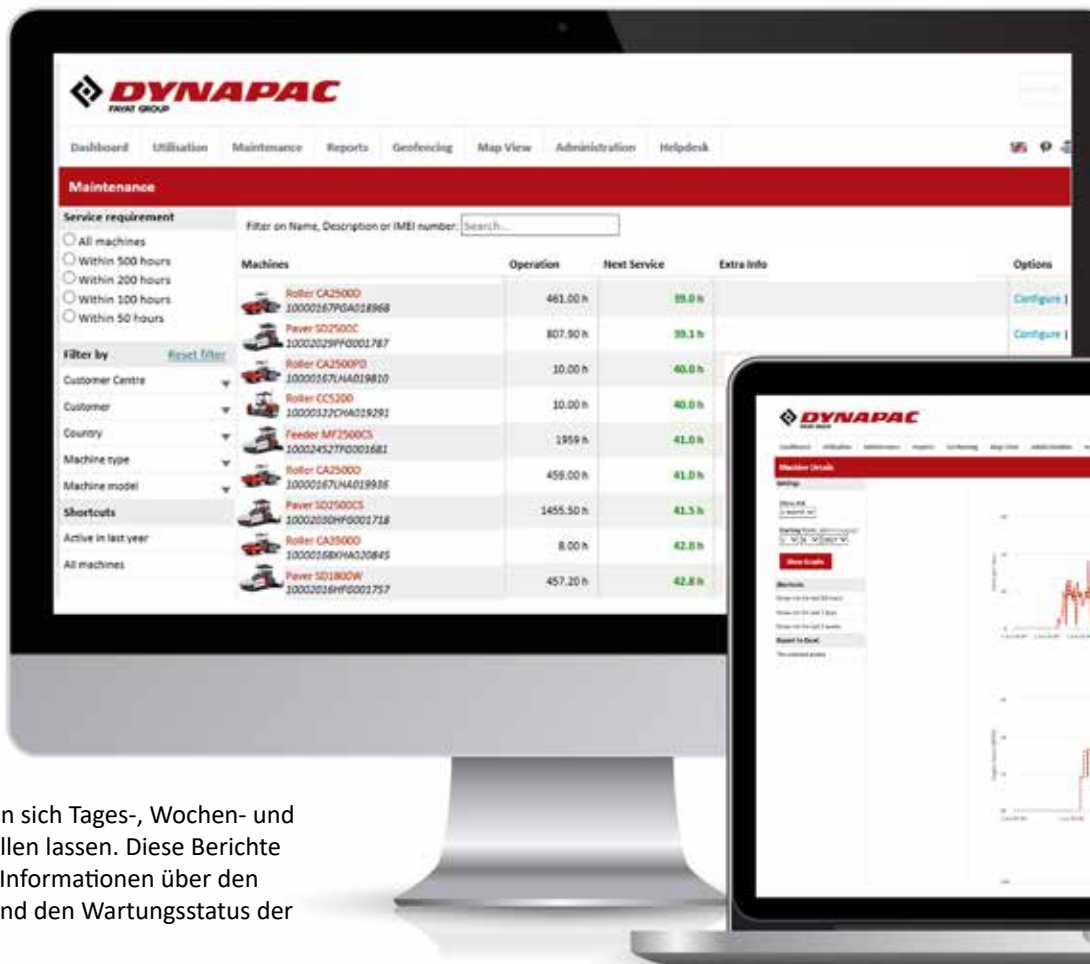
Dyn@Link erlaubt es Ihnen, Ihre Maschinen bequem vom Büro aus auf Grundlage des aktuellsten Maschinenstatus zu verwalten. Die Benutzer können jederzeit und überall auf diese Informationen zugreifen.

Geofence

Wenn ein Geofence eingerichtet wurde, benachrichtigt das System automatisch die Dyn@Link-Benutzer, sobald eine Maschine in einen zuvor festgelegten Bereich eintritt oder diesen verlässt.

Berichtsfunktion

Die Benutzer von Dyn@Link können sich Tages-, Wochen- und Monatsberichte automatisch erstellen lassen. Diese Berichte liefern Flottenmanagern nützliche Informationen über den Kraftstoffverbrauch, die Nutzung und den Wartungsstatus der Maschinen.





Alle Maschinendaten auf einen Blick

Im Dashboard werden alle Maschinen zusammen mit wichtigen Informationen wie Position, Kraftstoff- und AdBlue-Stand, Wartungsstatus und einer Kartenansicht aufgeführt. Über das Webportal und die Dyn@Link-App können die Benutzer jederzeit und überall auf diese Informationen zugreifen.



„Remote Lock“ Funktion

Die Remote Lock Funktion bietet Vermietern ein Werkzeug Funktionen der Maschine einzuschränken, die mit einem generiertem PIN Code des Vermieters freigeschaltet werden können. Sicherheitsrelevante Funktionen, beispielsweise der Fahrtrieb sind hiervon ausgenommen.

Offene Schnittstellen

Neben den Schnittstellen zu den Prozessoptimierungsprogrammen, bietet Dyn@Link auch die Möglichkeit, Dynapac Maschinen an bereits kundenseitig vorhandene Systeme anzubinden. Hiefür verwendet das Dyn@Link Portal die standardisierten Schnittstellen Protokolle AEMP 1.2 und AEMP 2.0.

Ferndiagnose

Dyn@Link Advanced und Pro bieten zusätzlich zur Wartungsfunktion auch die Möglichkeit zur Rückverfolgung von Fehlern und Warnmeldungen aus der Ferne, so dass Ausfallzeiten auf ein Minimum reduziert werden. Dyn@Link Advanced und Pro sind voll in das CAN-Bus-System des Fertigers, des Beschickers bzw. der Walze integriert. Das heißt, alle Warnmeldungen der Maschine werden registriert und an das Dyn@Link-Portal übermittelt. So kann Ihr Serviceteam oder die Dynapac-Serviceorganisation das Team auf der Baustelle schnell und effizient unterstützen.

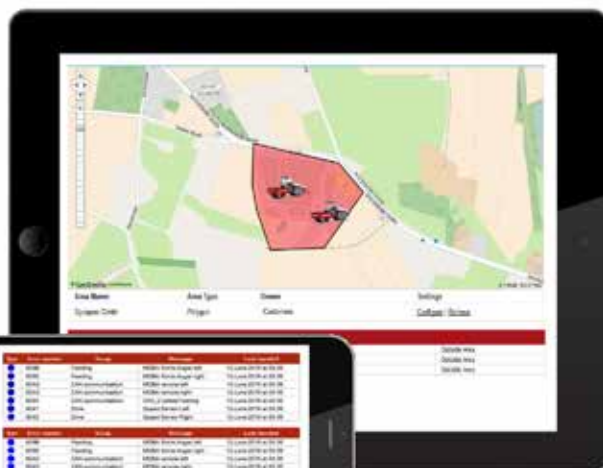
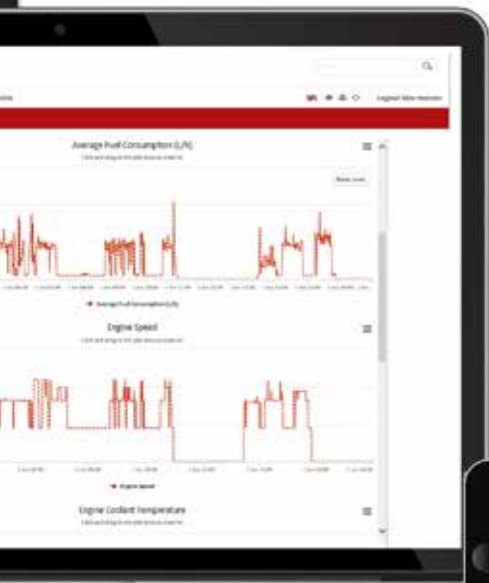
ServicePro

Das Service-Report-Tool erlaubt dem Servicetechniker die Durchführung der Wartung auf der Maschine zu bestätigen und damit die Fälligkeitstermine auf der Maschine zurückzusetzen, Notizen hinzuzufügen und an Dyn@Link zu senden



Wartungsbenachrichtigungen

Dyn@Link bietet die Möglichkeit, Wartungspläne einzurichten. Dies hilft, die Wartung effizient zu planen, proaktiv zu reagieren und teure Ausfälle zu vermeiden. Wenn ein Wartungsplan eingerichtet ist, werden automatisch E-Mail-Benachrichtigungen an zuvor angegebene E-Mail-Adressen gesendet, wenn der nächste Wartungstermin einer Maschine kurz bevorsteht. Dyn@Link-Benutzer erhalten in der Wartungsübersicht eine vollständige Übersicht über den Wartungsstatus der einzelnen Maschinen.



SORGEN SIE FÜR DIE NACHHALTIGE PRODUKTIVITÄT IHRER FLOTTE

Dyn@Link ist ein wichtiger Bestandteil von Dynapacs Bestreben, Ihnen Innovation und Effizienz zu liefern. Wir bieten diese intelligente Lösung gemeinsam mit einem strukturierten Wartungspaket an. Es stellt sicher, dass unsere Dynapac-Techniker die Produktivität Ihrer Maschinen überwachen können. Unsere Wartungspakete umfassen Serviceeingriffe in festgelegten Intervallen, durch welche

die vorbeugende Wartung mit Originalteilen von Dynapac sichergestellt wird. Diese Eingriffe sind für die Techniker auch eine gute Gelegenheit, Ihren Teams wichtige Tipps zur Anwendung zu geben. Darüber hinaus bieten wir ein optionales DynaPlus-Programm an, mit dem Sie sich aller Sorgen entledigen können. Melden Sie sich noch heute für unseren Serviceplan mit Dyn@Link für Ihre Neuinvestition an.

BESSERE VERFÜGBARKEIT DER MASCHINEN

VORBEUGENDE WARTUNG &
ALLES AUS EINER HAND



DYNAPLUS-PROGRAMM



ORIGINALERSATZTEILE VON DYNAPAC



KOORDINIERTER BESTELLUNG VON
SERVICE UND TEILEN



EXPERTENSERVICE VON DYNAPAC

Kontaktieren Sie Ihr nächstgelegenes Kundenzentrum oder Ihren Händler für weitere Informationen.

Your Partner on the Road Ahead